



Skylux<sup>®</sup>

### ■ ZASTOSOWANIE

Doświetlanie pomieszczeń w budynkach mieszkalnych jak i budownictwie przemysłowym.

### ■ CHARAKTERYSTYKA

**Skylux<sup>®</sup>** – system punktowych świetlików dachowych wysokiej jakości spełniający oczekiwania najbardziej wymagających klientów.

**Materiały kopuły:** akrylowe, poliwęglanowe, z dodatkową płytą poliwęglanową wielokomorową

**Kolory kopuły:** bezbarwne, mleczne, z powłoką HEATSTOP

**Ramy:** z PVC, poliestrowe, z szybą bezpieczną HR++

**Podstawy:** z PVC, poliestrowe, metalowe

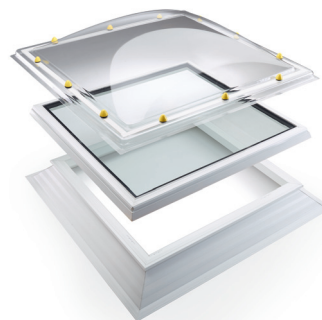
**Wymiary:** do 2,20 m w kwadracie, do 1,80 m / 3,00 m w prostokącie, okrągłe o średnicy nawet 2,25 m

### Świetliki kopułkowe Skylux<sup>®</sup>

Świetliki stałe bądź uchylane, wylazy i klapy oddymiające. Mogą być kwadratowe, prostokątne i okrągłe w kilkuset wymiarach. Świetliki stałe Skylux<sup>®</sup> to kopułkowe świetliki punktowe przezroczyste lub mleczne zrobione z termoformowanego akrylu bądź poliwęglanu na podstawach z PVC, poliestru lub stali o różnych wysokościach. Otwierane świetliki Skylux<sup>®</sup> wyposażone są dodatkowo w ramy z PVC lub aluminium oraz siłowniki elektryczne, ręczne lub pneumatyczne.

**Sterowanie:** może odbywać się ręcznie lub być połączone z automatyką pogodową i przeciwpożarową.

**Zalety:** prosty i szybki montaż, wysoka szczelność i odporność na warunki atmosferyczne, unikalny system mocowania kopuły – jednoskrętne śruby i kapturki zabezpieczające, niezbijane kopuły poliwęglanowe i antywłamaniowe metalowe zabezpieczenia śrub.





Cintralux®

### Światliki do dachów płaskich Skylux iWindow2® oraz Skylux iWindow3®

Płaskie ramy z szkłem bezpiecznym do zastosowań na dachach płaskich i o małym nachyleniu – idealne rozwiązanie do nowoczesnych budynków mieszkalnych. Możliwość otwierania ręcznego czy w pełni zautomatyzowanego uchylania elektrycznego.

### Pasma świetlne łukowe Cintralux® i CintraluxThermo+

Pasma przemysłowe o współczynniku przenikania ciepła na poziomie od 1,19 [W/(m<sup>2</sup>K)], również NRO. Możliwe do zamontowania na ocieplonych podstawach stalowych lub drewnianych. Możliwość zainstalowania kłap przewietrzających.

**Materiał:** elementy modułowe, bez mostków termicznych na łączeniu.

**Wymiary:** rozpiętość do 4,0 m, nieograniczona długość.

### Carpory i wiaty

Łupiny Cintralux® mogą być wykorzystane do tworzenia poszycia wiat pojazdowych czy przystankowych. Prefabrykowany, łukowy kształt łupin oraz samonośność materiału pozwalają na tworzenie wiat o rozpiętości nawet 4 m i nieograniczonej długości. Materiał jest wyjątkowo odporny na opady gradu, a jego samoczyszcząca powierzchnia pozwala zachować nie pogarszającą się przejrzystość.

### Dachy werand

System do tworzenia ogrodów zimowych o lekkiej konstrukcji.



## INFORMACJE DODATKOWE

**Kraj produkcji:** Belgia

**Dystrybucja:** sprzedaż hurtowa i detaliczna przez LUMITERM

**Gwarancja:** 10 lat na trwałość koloru i przezroczystość

**Aprobaty i certyfikaty:** wyroby ze znakiem CE



■ LUMITERM Przemysław Kawała

ul. Zalipie 3, 51-180 Wrocław

tel. 71 346 21 33, tel. kom. 509 802 225, faks 71 346 21 43, www.lumiterm.pl, e-mail: biuro@lumiterm.pl